



CARTE D'IDENTITÉ

Activité

Arrosage et fontainerie

Date de création

1977

Effectif

Pôle Eau : 150 personnes - CA : 20M€

Terideal : 2000 personnes - CA : 300M€

Implantation

France

PERIMETRE

- ▶ + 80 objets
- ▶ + 30 clients utilisateurs

OBJECTIFS

- ▶ Quantifier les mesures de consommation d'eau et d'assèchement des sols végétalisés
- ▶ Etre proactif sur les défauts de fonctionnement des systèmes d'arrosage
- ▶ Proposer de nouveaux services pour compléter l'offre

RÉSULTATS

- ▶ Une économie de 10% à 30%
- ▶ Suivi des indicateurs en temps réel

« Avec une mise en œuvre très simple et un coût modeste, nous avons pu déployer la solution chez une vingtaine de clients en l'espace de 6 mois. »

Comment la solution IoT déployée par Synox a permis de répondre aux enjeux d'amélioration et d'apports de services à Terideal ?

LE CONTEXTE

Terideal se donne pour mission de contribuer à tout ce qui est nécessaire pour aménager et faire fonctionner une ville, et la rendre vivable. L'entreprise regroupe des métiers issus de multiples secteurs : aménagement urbain, arrosage, fontainerie, pompage et relevage, entretien des espaces paysagers, etc. Dans la filière de l'arrosage, les spécialistes du pôle Eau se sont penchés sur l'intégration d'objets connectés pour la relève de mesures en lien avec les attentes du métier (gain de productivité et réduction des dépenses).

Chez Terideal, où s'opère un réel travail d'équipe, chaque membre contribue sans cesse à l'amélioration des méthodes de travail. Raphaël Karm, Responsable technique du service Arrosage/Fontaine, témoigne alors de la mise en place des équipements de télérelève de compteurs d'eau et de mesure de l'hygrométrie dans le sol. Ces objets connectés permettent à des collectivités, des gestionnaires de terrain de sport ou tout autre propriétaire de surfaces végétalisées de mesurer et d'optimiser la consommation de la ressource d'eau destinée à l'arrosage.

Le secteur de l'arrosage connaît assez peu d'évolution sur les dernières années et les résultats sont souvent basés sur des méthodes empiriques. Et même si ces méthodes ont toujours démontré une bonne fiabilité, l'implantation d'objets connectés représente un moyen efficace de monitorer en temps réel la consommation enrichie d'informations complémentaires. C'est l'opportunité de mesurer des variables qui n'étaient pas prises en compte jusqu'alors.

L'objectif pour Terideal est donc de faire évoluer ce secteur en validant quantitativement les résultats, auparavant basés sur le ressenti. Mais également en apportant de nouveaux services avec la mesure de nouvelles variables.

LA MISE EN OEUVRE

C'est à la suite de plusieurs demandes clients que le projet a pu voir le jour. En effet, auparavant, la stratégie d'innovation de Terideal était plutôt axée sur de gros projets comme de l'automatisation sur des stations de pompes. Cependant, leur côté très spécifique n'a finalement pas convaincu.

Après avoir étudié plusieurs solutions spécialisées dans le domaine de l'arrosage, Raphaël Karm choisi de se tourner vers des outils plus ouverts et évolutifs permettant de mettre en place simplement un réseau d'objets connectés sécurisé et personnalisé : SoM2M#IoT, Device Management et SoDATA#Viz, Data Management. Terideal a déjà choisi Synox comme fournisseur de cartes SIM M2M pour ses programmeurs d'arrosage et souhaite continuer à apporter aux clients leur expertise tout en s'appuyant sur des solutions techniques fiables et adaptables.

Lors de la mise en place des plateformes, le test de fonctionnement s'avère très rapidement positif. Un paramétrage simple des objets dans SoM2M#IoT suffit pour voir les données remontées dans SoDATA#Viz. L'étape suivante consiste alors à préparer les tableaux de bord à proposer aux clients finaux. Ainsi, grâce aux outils fournis par Synox, Terideal se concentre sur son offre de services autour de l'arrosage et en 6 mois, le produit est validé et fonctionne déjà pour une vingtaine de clients.

“ Ce qui est intéressant avec la solution Synox c'est qu'il est possible de l'adapter en toute autonomie aux besoins de nos clients, voire même peut être plus tard à d'autres secteurs d'activités. ”

Raphaël KARM, Responsable technique





A PROPOS DE TERIDEAL

Née de la volonté des entreprises du Groupe Segex d'adopter une marque commune, Terideal se démarque depuis plus de 50 ans sur le marché de l'aménagement des territoires.

Experte dans près de 40 métiers exercés en synergie, Terideal est reconnue pour sa capacité à concevoir, réaliser et entretenir des chantiers complexes.

Terideal participe, à un cadre de vie plus agréable, plus sain, plus économe, au bénéfice des habitants et de la nature. Terideal a fait de sa responsabilité sociétale la colonne vertébrale de son développement.

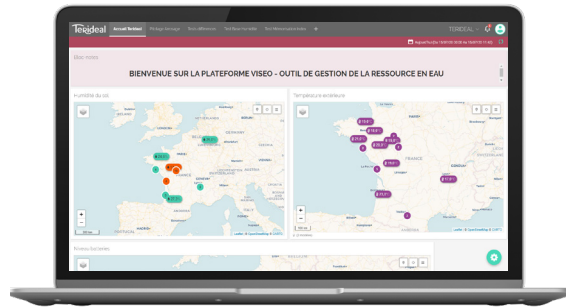
A PROPOS DE SYNOX

Intégrateur et éditeur de plateformes IoT, Synox accompagne les entreprises et collectivités désireuses de mettre en place, facilement et en toute sécurité, leurs projets IoT quel que soit les objets et la technologie utilisés.

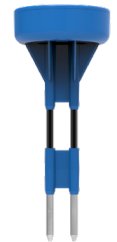
Notre mission est de permettre aux entreprises et collectivités, d'accélérer leur transformation digitale, en tirant parti du potentiel de l'IoT, avec agilité et dans une logique de développement durable.

EN SAVOIR PLUS

- [Inscrivez-vous à une web demo](#)
- [Demandez nos catalogue cas d'usages](#)
- [Contactez-nous](#)



SoDATA#Viz - Tableau de bord de suivi



Capteur d'humidité Sensoterra

LES RESULTATS

La télérelève des compteurs d'eau est à elle seule une grande source de données pour la gestion et l'optimisation des ressources. Terideal l'a couplé à d'autres capteurs communicants : capteurs d'hygrométrie dans le sol ou encore pluviomètres. Grâce à ces données mesurées, croisées avec celles de la météo, le niveau de précision de l'irrigation d'un sol est extrêmement élevé. L'évolution réside également dans le fait que la mesure est continue, un profil d'assèchement du sol peut donc être dressé. Et grâce à ces données, les experts Terideal peuvent prodiguer leurs recommandations en matière d'arrosage en fonction des besoins clients spécifiques.

L'interopérabilité et la personnalisation des interfaces ont permis aux experts de se concentrer sur le service apporté aux clients en fonction des besoins spécifiques. En effet, un terrain de sport sur lequel est joué un concert n'aura pas les mêmes exigences qu'un parcours de golf ou encore qu'une pelouse de collectivité. Pour autant, il est tout de même nécessaire de croiser l'état sanitaire du gazon ou le ressenti de l'équipe de football aux données récoltées par les objets connectés.

Les bénéfices ne résident pas uniquement dans l'analyse des données mais aussi dans l'exploitation de ces systèmes d'arrosage. En effet, un gain conséquent de temps est mesuré puisqu'il est possible de connaître en temps réel l'état de fonctionnement des infrastructures d'arrosage, ce qui n'était pas le cas avec les systèmes d'arrosage classiques. De plus, avec les particularités des objets connectés, comme le faible coût au regard des bénéfices économique, la simplicité d'installation, et la connectivité sans fil, la mise en place est réellement facilitée.

L'économie en eau est estimée entre **10 et 30%**. Ce résultat est obtenu grâce à la mise en place d'équipements connectés, du pilotage et de l'analyse des données depuis SoM2M#IoT et SoDATA#Viz mais également grâce au facteur humain qui devient vigilant à la consommation dès lors qu'on la mesure précisément.



L'équipe Synox est à l'écoute des demandes d'évolution et les prend en compte dans les développements de produits, les interfaces d'aujourd'hui sont complètes et ont largement évolué depuis que nous avons commencé à utiliser les plateformes il y a plus d'un an.

Raphaël KARM, Responsable technique



CONTACT

SYNOX, Immeuble Le Tucano, 836 Rue du Mas de Verchant - 34000 Montpellier

+33 4 30 00 19 10

contact@synox.io

WWW.SYNOX.IO