



STARTER KIT Facilities Management



Capteur



1 boîtier Smilio

Connectivité



Interfaces utilisateur



SoM2M
by SYNOX

Device & Connectivity
Management



SoDATA
by SYNOX

Data Management

890 € HT

Inclus



12 mois d'abonnement
annuel en mode SaaS



Accompagnement à la mise en
place de votre *use case*

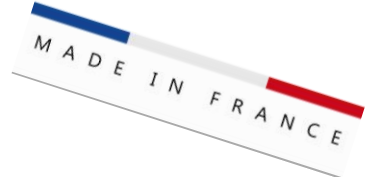


2h de formation pour une
prise en main à distance



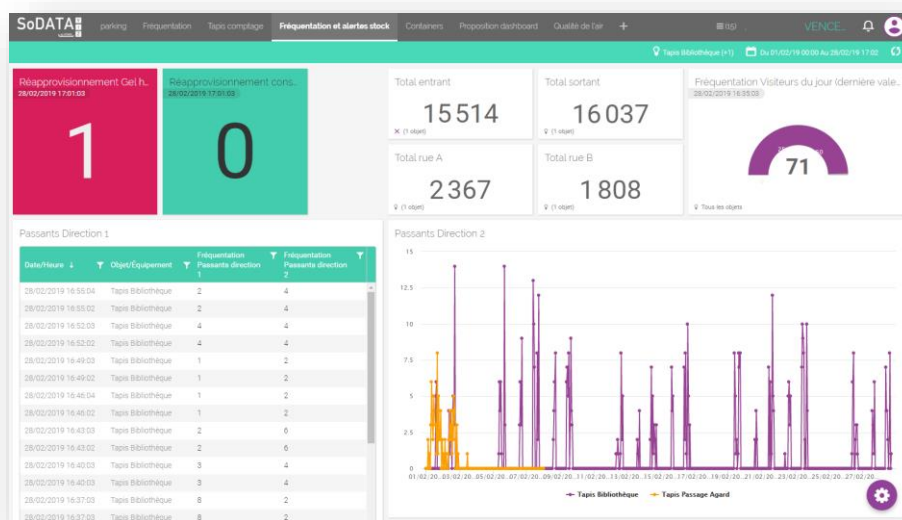
Support client bilingue
lundi - vendredi : 8h-12h / 14h-18h

Caractéristiques techniques



- **Dimensions** : L 100 x l 100 x H 45
- **Autonomie** : jusqu'à 6 ans sur piles / pas de travaux à prévoir avant l'installation
- **Alimentation** : Autonome - pile intégrée de 6A
- **Indice de protection boîtier** : IP65 / Etanche / Résistant aux températures extrêmes (-25°C à +70°C)
- **Résistance aux chocs** : jusqu'à IK09
- **Paramétrable à distance** : par Downlink
- **Technologie « Proof of Presence »** : capteur magnétique

Plateforme de visualisation



Exemples de cas d'usages

- **Preuve de présence** : Soyez informé du passage des équipes de maintenance ou d'entretien sur sites, ainsi que de la durée des interventions. Les équipes déclarent leur arrivée et leur départ facilement grâce à un badge magnétique, smartphone ou du boîtier.
- **Demande de service** : En rupture de gel hydroalcoolique ou d'autres produits ? Soyez informé rapidement du produit à remplacer grâce au bouton dédié.
- **Qualité de service et gestion des stocks** renforcés grâce à la traçabilité par type d'actions et l'historisation des passages déclarés sur site.



Disposez d'un kit simple à mettre en place en toute autonomie



Bénéficiez d'une solution *all inclusive* à un prix compétitif



Restez informé en temps réel grâce au puissant système d'alerting

Contactez-nous : contact@synox.io | +33 4 30 00 19 10

A PROPOS

Intégrateur et éditeur de solutions IoT, Synox accompagne les entreprises et collectivités désireuses de mettre en place, facilement et en toute sécurité, leurs projets IoT quel que soit les objets et la technologie utilisés.

SYNOX

836 Rue du Mas de Verchant, 34000 Montpellier
+33 4 30 00 19 10
www.synox.io